

# SPECIAL BIENNH



## 4 ημέρες

ΘΕΣΣΑΛΟΝΙΚΗ - ΒΙΕΝΝΗ - ΘΕΣΣΑΛΟΝΙΚΗ

23/12 - 26/12

✈️ 05.30 - 06.15 ✈️ 14.05 - 16.50

26/12 - 29/12

✈️ 12.30 - 13.15 ✈️ 14.05 - 16.50



### 1Η ΗΜΕΡΑ: ΠΤΗΣΗ ΓΙΑ ΒΙΕΝΝΗ ΠΕΡΙΗΓΗΣΗ ΠΟΛΗΣ

Συγκέντρωση στο αεροδρόμιο και πτήση για Βιέννη. Άφιξη και θα ξεκινήσουμε την βόλτα μας όπου θα δούμε την περίφημη Ρινγκστράσσε και με κυκλική πορεία θα γνωρίσουμε τα σημαντικότερα κτίρια του ιστορικού κέντρου: το Μουσείο Εφαρμοσμένων Τεχνών, το Δημοτικό Πάρκο, το Ιμπέριαλ, την Κρατική Όπερα, την Ακαδημία Καλών τεχνών, τα Χειμερινά Ανάκτορα, την πλατεία Μαρίας Θηρεσίας, με το Μουσείο Ιστορίας της Τέχνης και Φυσικής Ιστορίας, το Κοινοβούλιο, το Δημαρχείο, το Αυτοκρατορικό Θέατρο, την Εκκλησία του Τάματος, την πλατεία Σουηδίας. Θα περιηγηθούμε στα γραφικά σοκάκια της παλαι - ποτέ Ελληνικής Παροικίας, θα περάσουμε από τους δύο Ελληνορθόδοξους Ναούς, το Μνημείο του Ρήγα Φεραίου και θα καταλήξουμε στον περίφημο Καθεδρικό Ναό του Αγίου Στεφάνου. Στη συνέχεια θα κατευθυνθούμε στο Μπελβεντέρε και θα ολοκληρώσουμε την με την επίσκεψη στο περίφημο Σένμπρουν. Τακτοποίηση στο ξενοδοχείο. Το απόγευμα προτείνουμε πεζή βόλτα στο ιστορικό κέντρο περίπου μιάμιση ώρας. Θα δούμε την περίφημη Χριστουγεννιάτικη Αγορά στην πλατεία του Δημαρχείου, το καφέ Λάντμαν, την πλατεία των Σκωτσέζων, το μοναδικό καφέ Τσεντράλ και θα καταλήξουμε στο Γκράμπεν και την Κόλμαρτ με ένα από τα καλύτερα ζαχαροπλαστεία της πόλης το θρυλικό Demmel. Επιστροφή στο ξενοδοχείο.

### 2Η ΗΜΕΡΑ: ΒΙΕΝΝΗ - ΠΥΡΓΟΣ ΔΟΥΝΑΒΗ - ΠΑΡΚΟ ΠΡΑΤΕΡ - OUTLET PARNDORF (50 + 50 XLM.)

Πρωινό και σήμερα θα έχουμε την ευκαιρία να θαυμάσουμε τον κυρίως Δούναβη, τη μοντέρνα πόλη του Ο.Η.Ε., τον πύργο του Δούναβη, το Πράτερ με τον γιγαντιαίο τροχό και το συγκρότημα δημοτικών κατοικιών του αρχιτέκτονα Χούντερτβάσερ. Στη συνέχεια επίσκεψη στο πασιγνωστο εκπαιδευτικό χωριό Outlet Parndorf. Ελεύθερος χρόνος για βόλτα και αγορές. Επιστροφή στο ξενοδοχείο. Το βράδυ προαιρετική διασκέδαση σε παραδοσιακή ταβέρνα στα περίχωρα της Βιέννης.







### 3Η ΗΜΕΡΑ: ΒΙΕΝΝΗ - ΣΑΛΤΣΜΠΟΥΡΚ - ΛΙΜΝΕΣ ΣΑΛΤΣΚΑΜΕΡΓΚΟΥΤ (290 + 290 ΧΛΜ.)

Πρωινό και προαιρετική εκδρομή στο Σάλτσμπουργκ. Στη μοναδικής ομορφιάς διαδρομή θα απολάυσουμε τις Αυστριακές Λίμνες Mondsee, Wolfgangsee, Fuschl am See και θα κάνουμε στάση στο παραμυθένιο χωριουδάκι Ζάνκτ Γκίλγκεν. Άφιξη στο Σάλτσμπουργκ, όπου θα θαυμάσουμε, μεταξύ άλλων, τους κήπους του Ανακτόρου Μιραμπέλ, το σπίτι της γέννησης του Χέρμπερτ Φον Κάραγιαν, την κατοικία του Αμαντέους Μότσαρτ, το Δημαρχείο, την πλατεία της παλιάς αγοράς, την Εκκλησία του Πανεπιστημίου, το μοναστηριακό συγκρότημα του Αγίου Πέτρου, τον Καθεδρικό Ναό Ντομ, το Κλόκενσπιλ και το κάστρο Χόχενσαλτσμπουργκ με το περίφημο τελεφερίκ. Αργά το απόγευμα επιστροφή στη Βιέννη.

### 4Η ΗΜΕΡΑ: ΒΙΕΝΝΗ- ΠΤΗΣΗ ΕΠΙΣΤΡΟΦΗΣ

Πρωινό και ελεύθερος χρόνος για τις τελευταίες βόλτες στη πόλη. Μετάβαση στο αεροδρόμιο και πτήση επιστροφής.

#### Προαιρετικές εκδρομές:

- **Εκδρομή στο Σάλτσμπουργκ: 50 € ενήλικας / 30 € παιδί**

## Ήξερες ότι...

Η καμπάνα του ναού του Αγίου Στεφάνου φτιάχτηκε από 20 τόνους σίδηρου που αποκτήθηκαν από τα 100 βλήματα του τεράστιου κανονιού που είχαν στήσει οι Τούρκοι κατά την πολιορκία της Βιέννης το 1683.

Ο θρύλος λέει πως οι Βιεννέζοι βρήκαν μερικές σακούλες γεμάτες καφέ τη στιγμή της απελευθέρωσης της δεύτερης πολιορκίας των Οθωμανών (1529) και ότι το πρώτο καφενείο άνοιξε το 1685.

- Οι ξεναγήσεις, εκδρομές, περιηγήσεις είναι ενδεικτικές και δύναται να αλλάξει η σειρά που θα πραγματοποιηθούν.

**ΠΕΡΙΛΑΜΒΑΝΟΝΤΑΙ:** Αεροπορικά εισιτήρια. Διαμονή σε ξενοδοχεία της επιλογής σας (όπως αναφέρονται στον τιμοκατάλογο). Πρωινό καθημερινά. Μετακινήσεις με λεωφορείο πολυτελείας. Ξεναγήσεις-Περιηγήσεις σύμφωνα με το πρόγραμμα. Εμπειρος αρχηγός - συνοδός του γραφείου μας, Φ.Π.Α. Ασφάλεια Ασφάλεια αστικής/επαγγελματικής ευθύνης. Μία αποσκευή έως 20 kg και μία χειραποσκευή έως 8 kg ανά άτομο.

**ΔΕΝ ΠΕΡΙΛΑΜΒΑΝΟΝΤΑΙ:** Είσοδοι σε μουσεία, αρχαιολογικούς χώρους και γενικά όπου απαιτείται εισιτήριο. Φόροι αεροδρομίων και επίναυλοι καυσίμων. Δημοτικοί φόροι ξενοδοχείων. Check points (όπου απαιτείται και αναφέρεται στον τιμοκατάλογο). Ό,τι αναφέρεται στο πρόγραμμα ως προαιρετικό ή προτεινόμενο

## Austria Trend Hotel Ananas Wien 4\*



Το Austria Trend Hotel Ananas Wien απέχει μόλις 20μ. από τον σταθμό Pilgramgasse της γραμμής U4 του μετρό, με το οποίο μπορείτε να φτάσετε σε 5 λεπτά στην Κρατική Όπερα στο κέντρο της Βιέννης. Διατίθενται δωρεάν Wi-Fi. Χάρη στην κεντρική τοποθεσία του ξενοδοχείου, έχετε εύκολη πρόσβαση στην εμπορική οδό Mariahilfer Straße, σε απόσταση 10 λεπτών με τα πόδια.

## Austria Trend Hotel Doppio Wien 4\*



Το μοντέρνο Austria Trend Hotel Doppio Wien απέχει μόλις 10 λεπτά με το τραμ από το Ανάκτορο Belvedere και το κέντρο της Βιέννης. Προσφέρει γυμναστήριο, δωρεάν internet σε όλο το κτήριο και φιλόξενο μπαρ.

## ARCOTEL Kaiserwasser Superior 4\*



Αυτό το κατάλυμα απέχει 4 λεπτά με τα πόδια από την παραλία. Το ARCOTEL Kaiserwasser Superior είναι κατάλυμα 4 αστέρων και βρίσκεται ακριβώς απέναντι από την έδρα των Ηνωμένων Εθνών της Βιέννης και το Αυστριακό Κέντρο Βιέννης, δίπλα στη λίμνη Kaiserwasser με την προβλήτα. Ο σταθμός Kaisermühlentou υπογείου σιδηροδρόμου είναι μόλις 100μ. μακριά και παρέχει συνδέσεις με το κέντρο της πόλης σε 10 λεπτά. Υπάρχει δωρεάν WiFi σε όλα τα δωμάτια.

## Best Western Plus Amedia Wien 4\*



Το μοντέρνο, 4 αστέρων BEST WESTERN PLUS Amedia Hotel Wien βρίσκεται στη ζωντανή επιχειρηματική περιοχή του 3ου διαμερίσματος της Βιέννης, μόλις 4 στάσεις μακριά με το μετρό από το κέντρο της πόλης. Προσφέρει κομψά δωμάτια, σάουνα, ατμόλουτρο και δωρεάν WiFi υψηλής ταχύτητας.

ΗΜΕΡΟΜΗΝΙΕΣ	23/12 - 26/12		26/12 - 29/12	
ΤΥΠΟΣ	ΑΤΟΜΙΚΟ	ΕΚΔΡΟΜΙΚΟ	ΑΤΟΜΙΚΟ	ΕΚΔΡΟΜΙΚΟ
<b>EARLY BOOKING</b>	<b>225 €</b>	<b>280 €</b>	<b>150 €</b>	<b>190 €</b>
ΤΙΜΗ ΣΕ ΔΙΚΛΙΝΟ	265 €	320 €	190 €	230 €
ΠΑΙΔΙ 2-12 ΕΤΩΝ	95 €	135 €	45 €	75 €
ΔΙΑΤΡΟΦΗ	ΠΡΩΙΝΟ			

**ΦΟΡΟΙ ΑΕΡΟΔΡΟΜΙΩΝ: 145 € // ΔΙΑΦΟΡΑ ΜΟΝΟΚΛΙΝΟΥ: 90 €**

ΗΜΕΡΟΜΗΝΙΕΣ	23/12 - 26/12		26/12 - 29/12	
ΤΥΠΟΣ	ΑΤΟΜΙΚΟ	ΕΚΔΡΟΜΙΚΟ	ΑΤΟΜΙΚΟ	ΕΚΔΡΟΜΙΚΟ
<b>EARLY BOOKING</b>	<b>230 €</b>	<b>260 €</b>	<b>155 €</b>	<b>195 €</b>
ΤΙΜΗ ΣΕ ΔΙΚΛΙΝΟ	270 €	300 €	195 €	235 €
ΠΑΙΔΙ 2-12 ΕΤΩΝ	-	-	-	-
ΔΙΑΤΡΟΦΗ	ΠΡΩΙΝΟ			

**ΦΟΡΟΙ ΑΕΡΟΔΡΟΜΙΩΝ: 145 € // ΔΙΑΦΟΡΑ ΜΟΝΟΚΛΙΝΟΥ: 95 €**

ΗΜΕΡΟΜΗΝΙΕΣ	23/12 - 26/12		26/12 - 29/12	
ΤΥΠΟΣ	ΑΤΟΜΙΚΟ	ΕΚΔΡΟΜΙΚΟ	ΑΤΟΜΙΚΟ	ΕΚΔΡΟΜΙΚΟ
<b>EARLY BOOKING</b>	<b>230 €</b>	<b>285 €</b>	<b>160 €</b>	<b>195 €</b>
ΤΙΜΗ ΣΕ ΔΙΚΛΙΝΟ	270 €	325 €	200 €	235 €
ΠΑΙΔΙ 2-12 ΕΤΩΝ	1ο παιδί 145 € 2ο παιδί 145 €	1ο παιδί 190 € 2ο παιδί 190 €	1ο παιδί 85 € 2ο παιδί 85 €	1ο παιδί 120 € 2ο παιδί 120 €
ΔΙΑΤΡΟΦΗ	ΠΡΩΙΝΟ			

**ΦΟΡΟΙ ΑΕΡΟΔΡΟΜΙΩΝ: 145 € // ΔΙΑΦΟΡΑ ΜΟΝΟΚΛΙΝΟΥ: 90 €**

ΗΜΕΡΟΜΗΝΙΕΣ	23/12 - 26/12		26/12 - 29/12	
ΤΥΠΟΣ	ΑΤΟΜΙΚΟ	ΕΚΔΡΟΜΙΚΟ	ΑΤΟΜΙΚΟ	ΕΚΔΡΟΜΙΚΟ
<b>EARLY BOOKING</b>	<b>235 €</b>	<b>290 €</b>	<b>160 €</b>	<b>200 €</b>
ΤΙΜΗ ΣΕ ΔΙΚΛΙΝΟ	275 €	330 €	200 €	240 €
ΠΑΙΔΙ 2-12 ΕΤΩΝ	1ο παιδί 95 € 2ο παιδί 95 €	1ο παιδί 140 € 2ο παιδί 140 €	1ο παιδί 45 € 2ο παιδί 45 €	1ο παιδί 75 € 2ο παιδί 75 €
ΔΙΑΤΡΟΦΗ	ΠΡΩΙΝΟ			

**ΦΟΡΟΙ ΑΕΡΟΔΡΟΜΙΩΝ: 145 € // ΔΙΑΦΟΡΑ ΜΟΝΟΚΛΙΝΟΥ: 100 €**



## roomz Vienna Prater 4\* NEW HOTEL (JUNE 2018) / FAMILY ROOMS

ΗΜΕΡΟΜΗΝΙΕΣ	23/12 - 26/12		26/12 - 29/12	
ΤΥΠΟΣ	ΑΤΟΜΙΚΟ	ΕΚΔΡΟΜΙΚΟ	ΑΤΟΜΙΚΟ	ΕΚΔΡΟΜΙΚΟ
<b>EARLY BOOKING</b>	<b>245 €</b>	<b>295 €</b>	<b>170 €</b>	<b>210 €</b>
ΤΙΜΗ ΣΕ ΔΙΚΛΙΝΟ	285 €	335 €	210 €	250 €
ΠΑΙΔΙ 2-12 ΕΤΩΝ	1ο παιδί 145 € 2ο παιδί 145 €	1ο παιδί 185 € 2ο παιδί 185 €	1ο παιδί 85 € 2ο παιδί 85 €	1ο παιδί 115 € 2ο παιδί 115 €
ΔΙΑΤΡΟΦΗ	ΠΡΩΙΝΟ			

**ΦΟΡΟΙ ΑΕΡΟΔΡΟΜΙΩΝ: 145 € // ΔΙΑΦΟΡΑ ΜΟΝΟΚΛΙΝΟΥ: 100 €**



Το roomz Vienna Prater άνοιξε πρόσφατα τον Ιούνιο του 2018 και βρίσκεται σε μια ιδανική τοποθεσία κοντά στο κέντρο της πόλης και στο πάρκο αναψυχής Prater της Βιέννης με την τεράστια ρόδα του λούνα παρκ, ενώ παρέχει εξαιρετικές συγκοινωνιακές συνδέσεις. Το διεθνές αεροδρόμιο της Βιέννης βρίσκεται 17χλμ. μακριά.

## Renaissance Wien Hotel 4\*

ΗΜΕΡΟΜΗΝΙΕΣ	23/12 - 26/12		26/12 - 29/12	
ΤΥΠΟΣ	ΑΤΟΜΙΚΟ	ΕΚΔΡΟΜΙΚΟ	ΑΤΟΜΙΚΟ	ΕΚΔΡΟΜΙΚΟ
<b>EARLY BOOKING</b>	<b>255 €</b>	<b>310 €</b>	<b>180 €</b>	<b>220 €</b>
ΤΙΜΗ ΣΕ ΔΙΚΛΙΝΟ	295 €	350 €	220 €	260 €
ΠΑΙΔΙ 2-12 ΕΤΩΝ	150 €	195 €	90 €	125 €
ΔΙΑΦΟΡΑ ΜΟΝ/ΟΥ	110 €		120 €	
ΔΙΑΤΡΟΦΗ	ΠΡΩΙΝΟ			

**ΦΟΡΟΙ ΑΕΡΟΔΡΟΜΙΩΝ: 145 €**



Το κομψό Renaissance Wien ανακαινίστηκε και ανασχεδιάστηκε πλήρως το 2015, συνδυάζοντας τη βιεννέζικη παράδοση με τις μοντέρνες λεπτομέρειες. Παρέχεται δωρεάν Wi-Fi σε όλους τους χώρους του κτηρίου, ενώ ο σταθμός Meidlinger Hauptstraße του μετρό (γραμμή U4) απέχει μόλις 100 μέτρα.

## Austria Trend Hotel Savoyen Vienna 4\*

ΗΜΕΡΟΜΗΝΙΕΣ	23/12 - 26/12	
ΤΥΠΟΣ	ΑΤΟΜΙΚΟ	ΕΚΔΡΟΜΙΚΟ
<b>EARLY BOOKING</b>	<b>285 €</b>	<b>340 €</b>
ΤΙΜΗ ΣΕ ΔΙΚΛΙΝΟ	340 €	380 €
ΠΑΙΔΙ 2-12 ΕΤΩΝ	-	-
ΔΙΑΤΡΟΦΗ	ΠΡΩΙΝΟ	

**ΦΟΡΟΙ ΑΕΡΟΔΡΟΜΙΩΝ: 145 € // ΔΙΑΦΟΡΑ ΜΟΝΟΚΛΙΝΟΥ: 140 €**



Το Austria Trend Hotel Savoyen Vienna βρίσκεται δίπλα στο ανάκτορο Belvedere με τη διάσημη συλλογή από πίνακες των Klimt και Schiele. Αυτό το οικολογικά πιστοποιημένο ξενοδοχείο διαθέτει δόροφο αίθριο, σύγχρονο σπα/γυμναστήριο και δωρεάν Wi-Fi. Η λεωφόρος Ringstrasse και το κέντρο της Βιέννης είναι προσβάσιμα σε μόλις 2 στάσεις με το τραμ ή σε 10 λεπτά με τα πόδια.

## InterContinental Wien 5\*

ΗΜΕΡΟΜΗΝΙΕΣ	23/12 - 26/12		26/12 - 29/12	
ΤΥΠΟΣ	ΑΤΟΜΙΚΟ	ΕΚΔΡΟΜΙΚΟ	ΑΤΟΜΙΚΟ	ΕΚΔΡΟΜΙΚΟ
<b>EARLY BOOKING</b>	<b>335 €</b>	<b>385 €</b>	<b>260 €</b>	<b>300 €</b>
ΤΙΜΗ ΣΕ ΔΙΚΛΙΝΟ	375 €	425 €	300 €	340 €
ΠΑΙΔΙ 2-12 ΕΤΩΝ	140 €	185 €	80 €	115 €
ΔΙΑΤΡΟΦΗ	ΠΡΩΙΝΟ			

**ΦΟΡΟΙ ΑΕΡΟΔΡΟΜΙΩΝ: 145 € // ΔΙΑΦΟΡΑ ΜΟΝΟΚΛΙΝΟΥ: 175 €**



Στην καρδιά της Βιέννης, το InterContinental Wien βλέπει στο πάρκο Stadtpark και βρίσκεται σε κοντινή απόσταση από όλα τα αξιοθέατα της πόλης. Απέχει λίγα μόλις βήματα από τον σταθμό Stadtpark του μετρό.



# SPECIAL BIENNH



## 5 ημέρες

ΘΕΣΣΑΛΟΝΙΚΗ - ΒΙΕΝΝΗ - ΘΕΣΣΑΛΟΝΙΚΗ

18/12 - 22/12

✈ 13.15 - 14.05 ✈ 12.05 - 14.50

22/12 - 26/12

✈ 10.30 - 11.15 ✈ 14.05 - 16.50

23/12 - 27/01

✈ 05.30 - 06.15 ✈ 19.35 - 22.20

29/12 - 02/01

✈ 12.30 - 13.15 ✈ 11.05 - 13.50

02/01 - 06/01

✈ 09.30 - 10.15 ✈ 21.35 - 00.20



### 1Η ΗΜΕΡΑ: ΠΤΗΣΗ ΓΙΑ ΒΙΕΝΝΗ ΠΕΡΙΗΓΗΣΗ ΠΟΛΗΣ

Συγκέντρωση στο αεροδρόμιο και πτήση για Βιέννη. Άφιξη και θα ξεκινήσουμε την βόλτα μας όπου θα δούμε την περίφημη Ρινγκστράσε και με κυκλική πορεία θα γνωρίσουμε τα σημαντικότερα κτίρια του ιστορικού κέντρου: το Μουσείο Εφαρμοσμένων Τεχνών, το Δημοτικό Πάρκο, το Ιμπέριαλ, την Κρατική Όπερα, την Ακαδημία Καλών τεχνών, τα Χειμερινά Ανάκτορα, την πλατεία Μαρίας Θηρεσίας, με το Μουσείο Ιστορίας της Τέχνης και Φυσικής Ιστορίας, το Κοινοβούλιο, το Δημαρχείο, το Αυτοκρατορικό Θέατρο, την Εκκλησία του Τάματος, την πλατεία Σουηδίας. Θα περιηγηθούμε στα γραφικά σοκάκια της παλαι - ποτέ Ελληνικής Παροικίας, θα περάσουμε από τους δύο Ελληνορθόδοξους Ναούς, το Μνημείο του Ρήγα Φεραίου και θα καταλήξουμε στον περίφημο Καθεδρικό Ναό του Αγίου Στεφάνου. Στη συνέχεια θα κατευθυνθούμε στο Μπελβεντέρε και θα ολοκληρώσουμε την με την επίσκεψη στο περίφημο Σένμπρουν. Τακτοποίηση στο ξενοδοχείο. Το απόγευμα προτείνουμε πεζή βόλτα στο ιστορικό κέντρο περίπου μιάμιση ώρας. Θα δούμε την περίφημη Χριστουγεννιάτικη Αγορά στην πλατεία του Δημαρχείου, το καφέ Λάντμαν, την πλατεία των Σκωτσέζων, το μοναδικό καφέ Τσεντράλ και θα καταλήξουμε στο Γκράμπεν και την Κόλμαρκτ με ένα από τα καλύτερα ζαχαροπλαστεία της πόλης το θρυλικό Demmel. Επιστροφή στο ξενοδοχείο.

### 2Η ΗΜΕΡΑ: ΒΙΕΝΝΗ - ΠΥΡΓΟΣ ΔΟΥΝΑΒΗ - ΠΑΡΚΟ ΠΡΑΤΕΡ - OUTLET PARNDORF (50 + 50 ΧΛΜ.)

Πρωινό και σήμερα θα έχουμε την ευκαιρία να θαυμάσουμε τον κυρίως Δούναβη, τη μοντέρνα πόλη του Ο.Η.Ε., τον πύργο του Δούναβη, το Πράτερ με τον γιγαντιαίο τροχό και το συγκρότημα δημοτικών κατοικιών του αρχιτέκτονα Χούντερτβάσερ. Στη συνέχεια επίσκεψη στο πασίγνωστο εκπαιδευτικό χωριό Outlet Parndorf. Ελεύθερος χρόνος για βόλτα και αγορές. Επιστροφή στο ξενοδοχείο. Το βράδυ προαιρετική διασκέδαση σε παραδοσιακή ταβέρνα στα περίχωρα της Βιέννης.

### 3Η ΗΜΕΡΑ: ΒΙΕΝΝΗ - ΒΙΕΝΝΕΖΙΚΑ ΔΑΣΗ - ΜΑΓΙΕΡΛΙΝΓΚ - ΜΠΑΝΤΕΝ (80 + 80 ΧΛΜ.)

Πρωινό και εκδρομή στα Βιεννέζικα Δάση. Διαδοχικά θα επισκεφθούμε το Λίχτενσταϊνμπουργκ έναν από τους πιο καλοδιατηρημένους μεσαιωνικούς πύργους της Ευρώπης και το καθολικό Μοναστήρι του Τιμίου Σταυρού (Χαιλίγκενκροϊτς), το πρώην κυνηγετικό περίπτερο του Μάγιερλινγκ, γνωστό από τη θλιβερή ιστορία του διαδόχου του θρόνου Ροδόλφου με τη Μαρία Βετσέρα. Διαμέσου μιας πανέμορφης διαδρομής θα καταλήξουμε στο Μπάντεν, μια από τις πιο διάσημες λουτροπόλεις της Κεντρικής Ευρώπης. Επιστροφή στο ξενοδοχείο







#### **4Η ΗΜΕΡΑ: ΒΙΕΝΝΗ - ΣΑΛΤΣΜΠΟΥΡΚ - ΛΙΜΝΕΣ ΣΑΛΤΣΚΑΜΕΡΓΚΟΥΤ (290 + 290 ΧΛΜ.)**

Πρωινό και προαιρετική εκδρομή στο Σάλτσμπουργκ. Στη μοναδικής ομορφιάς διαδρομή θα απολάσουμε τις Αυστριακές Λίμνες Mondsee, Wolfgangsee, Fuschl am See και θα κάνουμε στάση στο παραμυθένιο χωριουδάκι Ζάνκτ Γκίλγκεν. Άφιξη στο Σάλτσμπουργκ, όπου θα θαυμάσουμε, μεταξύ άλλων, τους κήπους του Ανακτόρου Μιραμπέλ, το σπίτι της γέννησης του Χέρμπερτ Φον Κάραγιαν, την κατοικία του Αμαντέους Μότσαρτ, το Δημαρχείο, την πλατεία της παλιάς αγοράς, την Εκκλησία του Πανεπιστημίου, το μοναστηριακό συγκρότημα του Αγίου Πέτρου, τον Καθεδρικό Ναό Ντομ, το Κλόκενσπιλ και το κάστρο Χόχενσαλτσμπουργκ με το περίφημο τελεφερίκ. Αργά το απόγευμα επιστροφή στη Βιέννη.

#### **5Η ΗΜΕΡΑ: ΒΙΕΝΝΗ- ΠΤΗΣΗ ΕΠΙΣΤΡΟΦΗΣ**

Πρωινό και ελεύθερος χρόνος για τις τελευταίες βόλτες στη πόλη. Μετάβαση στο αεροδρόμιο και πτήση επιστροφής.

#### **Προαιρετικές εκδρομές:**

- **Εκδρομή στο Σάλτσμπουργκ: 50 € ενήλικας / 30 € παιδί**

### Ήξερες ότι...

Από το Νοέμβριο κιόλας, όταν η ημέρα αρχίζει να μικραίνει και η ομίχλη κάνει την εμφάνισή της, όταν άλλες πόλεις «πέφτουν» σε μελαγχολία, η Βιέννη αρχίζει να... φορά τα καλά της και να μεταμορφώνεται σε ένα ρομαντικό, μαγευτικό σκηνικό για να γιορτάσει τα Χριστούγεννα.

Το Βιεννέζικο κρασί και η Βιεννέζικη κουζίνα, είναι δύο ακόμη καλοί λόγοι για να επισκεφτεί κανείς τη Βιέννη, ιδιαίτερα την περίοδο των Χριστουγέννων. Η Βιεννέζικη κουζίνα είναι ένα ενδιαφέρον μίγμα μακρόχρονων παραδόσεων, το οποίο εμπλουτίζεται με μαγειρικές επιρροές από περιοχές που ανήκαν στη Μοναρχία της οικογένειας των Αψβούργων

- Στην αναχώρηση 18/12 η πτήση αναχώρησης είναι για Μπρατισλάβα και δεν παραλείπεται τίποτα από το πρόγραμμα.

- Οι ξεναγήσεις, εκδρομές, περιηγήσεις είναι ενδεικτικές και δύναται να αλλάξει η σειρά που θα πραγματοποιηθούν.

**ΠΕΡΙΛΑΜΒΑΝΟΝΤΑΙ:** Αεροπορικά εισιτήρια. Διαμονή σε ξενοδοχεία της επιλογής σας (όπως αναφέρονται στον τιμοκατάλογο). Πρωινό καθημερινά. Μετακινήσεις με λεωφορείο πολυτελείας. Ξεναγήσεις-Περιηγήσεις σύμφωνα με το πρόγραμμα. Έμπειρος αρχηγός - συνοδός του γραφείου μας. Φ.Π.Α. Ασφάλεια Ασφάλεια αστικής/ επαγγελματικής ευθύνης. Μία αποσκευή έως 20 kg και μία χειραποσκευή έως 8 kg ανά άτομο.

**ΔΕΝ ΠΕΡΙΛΑΜΒΑΝΟΝΤΑΙ:** Είσοδοι σε μουσεία, αρχαιολογικούς χώρους και γενικά όπου απαιτείται εισιτήριο. Φόροι αεροδρομίων και επίναυλοι καυσίμων. Δημοτικοί φόροι ξενοδοχείων. Check points (όπου απαιτείται και αναφέρεται στον τιμοκατάλογο). Ό,τι αναφέρεται στο πρόγραμμα ως προαιρετικό ή προτεινόμενο





## Austria Trend Hotel Doppio Wien 4\*



Το μοντέρνο Austria Trend Hotel Doppio Wien απέχει μόλις 10 λεπτά με το τραμ από το Ανάκτορο Belvedere και το κέντρο της Βιέννης. Προσφέρει γυμναστήριο, δωρεάν internet σε όλο το κτήριο και φιλόξενο μπαρ.

ΗΜ/ΙΕΣ	18/12 - 22/12		22/12 - 26/12		23/12 - 27/12		29/12 - 02/01		02/01 - 06/01	
ΤΥΠΟΣ	ΑΤΟΜΙΚΟ	ΕΚΔΡΟΜΙΚΟ	ΑΤΟΜΙΚΟ	ΕΚΔΡΟΜΙΚΟ	ΑΤΟΜΙΚΟ	ΕΚΔΡΟΜΙΚΟ	ΑΤΟΜΙΚΟ	ΕΚΔΡΟΜΙΚΟ	ΑΤΟΜΙΚΟ	ΕΚΔΡΟΜΙΚΟ
<b>EARLY BOOKING</b>	<b>115 €</b>	<b>155 €</b>	<b>270 €</b>	<b>300 €</b>	<b>255 €</b>	<b>285 €</b>	<b>190 €</b>	<b>255 €</b>	<b>200 €</b>	<b>245 €</b>
ΤΙΜΗ ΣΕ ΔΙΚΛΙΝΟ	155 €	195 €	310 €	340 €	295 €	325 €	230 €	295 €	240 €	285 €
ΠΑΙΔΙ 2-12 ΕΤΩΝ	-	-	-	-	-	-	-	-	-	-
ΔΙΑΦΟΡΑ ΜΟΝ/ΟΥ	135 €		125 €		125 €		260 €		125 €	
ΔΙΑΤΡΟΦΗ	ΠΡΩΙΝΟ									

**ΦΟΡΟΙ ΑΕΡΟΔΡΟΜΙΩΝ : 145 €**

## Austria Trend Hotel Ananas Wien 4\*



Το Austria Trend Hotel Ananas Wien απέχει μόλις 20μ. από τον σταθμό Pilgramgasse της γραμμής U4 του μετρό, με το οποίο μπορείτε να φτάσετε σε 5 λεπτά στην Κρατική Όπερα στο κέντρο της Βιέννης. Διατίθενται δωρεάν Wi-Fi. Χάρη στην κεντρική τοποθεσία του ξενοδοχείου, έχετε εύκολη πρόσβαση στον ποδηλατόδρομο Wientalradweg (ακριβώς έξω από το ξενοδοχείο) και στην εμπορική οδό Mariahilfer Straße, σε απόσταση 10 λεπτών με τα πόδια.

ΗΜ/ΙΕΣ	18/12 - 22/12		22/12 - 26/12		23/12 - 27/12		02/01 - 06/01	
ΤΥΠΟΣ	ΑΤΟΜΙΚΟ	ΕΚΔΡΟΜΙΚΟ	ΑΤΟΜΙΚΟ	ΕΚΔΡΟΜΙΚΟ	ΑΤΟΜΙΚΟ	ΕΚΔΡΟΜΙΚΟ	ΑΤΟΜΙΚΟ	ΕΚΔΡΟΜΙΚΟ
<b>EARLY BOOKING</b>	<b>115 €</b>	<b>180 €</b>	<b>290 €</b>	<b>345 €</b>	<b>265 €</b>	<b>330 €</b>	<b>215 €</b>	<b>275 €</b>
ΤΙΜΗ ΣΕ ΔΙΚΛΙΝΟ	155 €	220 €	330 €	385 €	305 €	370 €	255 €	315 €
ΠΑΙΔΙ 2-12 ΕΤΩΝ	ΔΩΡΕΑΝ	45 €	115 €	165 €	95 €	145 €	55 €	105 €
ΔΙΑΦΟΡΑ ΜΟΝ/ΟΥ	105 €		115 €		115 €		115 €	
ΔΙΑΤΡΟΦΗ	ΠΡΩΙΝΟ							

**ΦΟΡΟΙ ΑΕΡΟΔΡΟΜΙΩΝ : 145 €**



## Best Western Plus Amedia Wien 4\*



Το μοντέρνο, 4 αστέρων BEST WESTERN PLUS Amedia Hotel Wien βρίσκεται στη ζωντανή επιχειρηματική περιοχή του 3ου διαμερίσματος της Βιέννης, μόλις 4 στάσεις μακριά με το μετρό από το κέντρο της πόλης. Προσφέρει κομψά δωμάτια, σάουνα, ατμόλουτρο και δωρεάν WiFi υψηλής ταχύτητας.

ΗΜ/ΙΕΣ	18/12 - 22/12		22/12 - 26/12		23/12 - 27/12		29/12 - 02/01		02/01 - 06/01	
ΤΥΠΟΣ	ΑΤΟΜΙΚΟ	ΕΚΔΡΟΜΙΚΟ	ΑΤΟΜΙΚΟ	ΕΚΔΡΟΜΙΚΟ	ΑΤΟΜΙΚΟ	ΕΚΔΡΟΜΙΚΟ	ΑΤΟΜΙΚΟ	ΕΚΔΡΟΜΙΚΟ	ΑΤΟΜΙΚΟ	ΕΚΔΡΟΜΙΚΟ
<b>EARLY BOOKING</b>	<b>130 €</b>	<b>195 €</b>	<b>300 €</b>	<b>360 €</b>	<b>275 €</b>	<b>340 €</b>	<b>195 €</b>	<b>260 €</b>	<b>225 €</b>	<b>285 €</b>
ΤΙΜΗ ΣΕ ΔΙΚΛΙΝΟ	170 €	235 €	340 €	400 €	315 €	380 €	235 €	300 €	265 €	325 €
ΠΑΙΔΙ 2-12 ΕΤΩΝ	ΔΩΡΕΑΝ ΔΩΡΕΑΝ	1ο παιδί 45 € 2ο παιδί 45 €	1ο παιδί 115 € 2ο παιδί 115 €	1ο παιδί 165 € 2ο παιδί 165 €	1ο παιδί 95 € 2ο παιδί 95 €	1ο παιδί 145 € 2ο παιδί 145 €	ΔΩΡΕΑΝ ΔΩΡΕΑΝ	ΔΩΡΕΑΝ ΔΩΡΕΑΝ	1ο παιδί 55 € 2ο παιδί 55 €	1ο παιδί 105 € 2ο παιδί 105 €
ΔΙΑΦΟΡΑ ΜΟΝ/ΟΥ	125 €		125 €		125 €		255 €		125 €	
ΔΙΑΤΡΟΦΗ	ΠΡΩΙΝΟ									

**ΦΟΡΟΙ ΑΕΡΟΔΡΟΜΙΩΝ : 145 €**

## ARCOTEL Kaiserwasser Superior 4\*



Αυτό το κατάλυμα απέχει 4 λεπτά με τα πόδια από την παραλία. Το ARCOTEL Kaiserwasser Superior είναι κατάλυμα 4 αστέρων και βρίσκεται ακριβώς απέναντι από την έδρα των Ηνωμένων Εθνών της Βιέννης και το Αυστριακό Κέντρο Βιέννης, δίπλα στη λίμνη Kaiserwasser με την προβλήτα. Ο σταθμός Kaiserwühlen του υπόγειου σιδηροδρόμου είναι μόλις 100μ. μακριά και παρέχει συνδέσεις με το κέντρο της πόλης σε 10 λεπτά. Υπάρχει δωρεάν WiFi σε όλα τα δωμάτια.

ΗΜ/ΙΕΣ	18/12 - 22/12		22/12 - 26/12		23/12 - 27/12		29/12 - 02/01		02/01 - 06/01	
ΤΥΠΟΣ	ΑΤΟΜΙΚΟ	ΕΚΔΡΟΜΙΚΟ	ΑΤΟΜΙΚΟ	ΕΚΔΡΟΜΙΚΟ	ΑΤΟΜΙΚΟ	ΕΚΔΡΟΜΙΚΟ	ΑΤΟΜΙΚΟ	ΕΚΔΡΟΜΙΚΟ	ΑΤΟΜΙΚΟ	ΕΚΔΡΟΜΙΚΟ
<b>EARLY BOOKING</b>	<b>125 €</b>	<b>190 €</b>	<b>295 €</b>	<b>355 €</b>	<b>270 €</b>	<b>335 €</b>	<b>230 €</b>	<b>295 €</b>	<b>220 €</b>	<b>280 €</b>
ΤΙΜΗ ΣΕ ΔΙΚΛΙΝΟ	165 €	230 €	335 €	395 €	310 €	375 €	270 €	335 €	260 €	320 €
ΠΑΙΔΙ 2-12 ΕΤΩΝ	1ο παιδί 55 € 2ο παιδί 55 €	1ο παιδί 95 € 2ο παιδί 95 €	1ο παιδί 185 € 2ο παιδί 185 €	1ο παιδί 230 € 2ο παιδί 230 €	1ο παιδί 165 € 2ο παιδί 165 €	1ο παιδί 215 € 2ο παιδί 215 €	ΔΩΡΕΑΝ ΔΩΡΕΑΝ	1ο παιδί 45 € 2ο παιδί 45 €	1ο παιδί 125 € 2ο παιδί 125 €	1ο παιδί 175 € 2ο παιδί 175 €
ΔΙΑΦΟΡΑ ΜΟΝ/ΟΥ	120 €		120 €		120 €		285 €		120 €	
ΔΙΑΤΡΟΦΗ	ΠΡΩΙΝΟ									

**ΦΟΡΟΙ ΑΕΡΟΔΡΟΜΙΩΝ : 145 €**



## roomz Vienna Prater 4\* NEW HOTEL (JUNE 2018) / FAMILY ROOMS



Το roomz Vienna Prater άνοιξε πρόσφατα τον Ιούνιο του 2018 και βρίσκεται σε μια ιδανική τοποθεσία κοντά στο κέντρο της πόλης και στο πάρκο αναψυχής Prater της Βιέννης με την τεράστια ρόδα του λούνα παρκ, ενώ παρέχει εξαιρετικές συγκοινωνιακές συνδέσεις. Το διεθνές αεροδρόμιο της Βιέννης βρίσκεται 17χλμ. μακριά.

ΗΜ/ΙΕΣ	18/12 - 22/12		22/12 - 26/12		23/12 - 27/12		29/12 - 02/01		02/01 - 06/01	
ΤΥΠΟΣ	ΑΤΟΜΙΚΟ	ΕΚΔΡΟΜΙΚΟ	ΑΤΟΜΙΚΟ	ΕΚΔΡΟΜΙΚΟ	ΑΤΟΜΙΚΟ	ΕΚΔΡΟΜΙΚΟ	ΑΤΟΜΙΚΟ	ΕΚΔΡΟΜΙΚΟ	ΑΤΟΜΙΚΟ	ΕΚΔΡΟΜΙΚΟ
<b>EARLY BOOKING</b>	<b>140 €</b>	<b>205 €</b>	<b>310 €</b>	<b>370 €</b>	<b>285 €</b>	<b>350 €</b>	<b>235 €</b>	<b>295 €</b>	<b>235 €</b>	<b>295 €</b>
ΤΙΜΗ ΣΕ ΔΙΚΛΙΝΟ	180 €	245 €	350 €	410 €	325 €	390 €	275 €	335 €	275 €	335 €
ΠΑΙΔΙ 2-12 ΕΤΩΝ	1ο παιδί 55 € 2ο παιδί 55 €	1ο παιδί 95 € 2ο παιδί 95 €	1ο παιδί 185 € 2ο παιδί 185 €	1ο παιδί 230 € 2ο παιδί 230 €	1ο παιδί 160 € 2ο παιδί 160 €	1ο παιδί 215 € 2ο παιδί 215 €	1ο παιδί 45 € 2ο παιδί 45 €	1ο παιδί 120 € 2ο παιδί 120 €	1ο παιδί 120 € 2ο παιδί 120 €	1ο παιδί 170 € 2ο παιδί 170 €
ΔΙΑΦΟΡΑ ΜΟΝ/ΟΥ	130 €		130 €		130 €		275 €		130 €	
ΔΙΑΤΡΟΦΗ	ΠΡΩΙΝΟ									

**ΦΟΡΟΙ ΑΕΡΟΔΡΟΜΙΩΝ : 145 €**

## Renaissance Wien Hotel 4\*



Το κομψό Renaissance Wien ανακαινίστηκε και ανασχεδιάστηκε πλήρως το 2015, συνδυάζοντας τη βιενέζικη παράδοση με τις μοντέρνες λεπτομέρειες. Παρέχεται δωρεάν Wi-Fi σε όλους τους χώρους του κτηρίου, ενώ ο σταθμός Meidlinger Hauptstraße του μετρό (γραμμή U4) απέχει μόλις 100 μέτρα. Το κέντρο της πόλης και γνωστά αξιοθέατα, όπως η Naschmarkt και η Κρατική Όπερα της Βιέννης είναι εύκολα προσβάσιμα μέσω της δημόσιας συγκοινωνίας. Το Παλάτι Schönbrunn απέχει 1 στάση με το μετρό ή 15 λεπτά με τα πόδια.

ΗΜ/ΙΕΣ	18/12 - 22/12		22/12 - 26/12		23/12 - 27/12		29/12 - 02/01		02/01 - 06/01	
ΤΥΠΟΣ	ΑΤΟΜΙΚΟ	ΕΚΔΡΟΜΙΚΟ	ΑΤΟΜΙΚΟ	ΕΚΔΡΟΜΙΚΟ	ΑΤΟΜΙΚΟ	ΕΚΔΡΟΜΙΚΟ	ΑΤΟΜΙΚΟ	ΕΚΔΡΟΜΙΚΟ	ΑΤΟΜΙΚΟ	ΕΚΔΡΟΜΙΚΟ
<b>EARLY BOOKING</b>	<b>155 €</b>	<b>220 €</b>	<b>325 €</b>	<b>385 €</b>	<b>300 €</b>	<b>365 €</b>	<b>290 €</b>	<b>355 €</b>	<b>250 €</b>	<b>310 €</b>
ΤΙΜΗ ΣΕ ΔΙΚΛΙΝΟ	195 €	260 €	365 €	425 €	340 €	405 €	330 €	395 €	290 €	350 €
ΠΑΙΔΙ 2-12 ΕΤΩΝ	55 €	100 €	190 €	235 €	170 €	220 €	65 €	120 €	130 €	175 €
ΔΙΑΦΟΡΑ ΜΟΝ/ΟΥ	145 €		145 €		145 €		335 €		155 €	
ΔΙΑΤΡΟΦΗ	ΠΡΩΙΝΟ									

**ΦΟΡΟΙ ΑΕΡΟΔΡΟΜΙΩΝ : 145 €**



## Austria Trend Hotel Savoyen Vienna 4\*



Το Austria Trend Hotel Savoyen Vienna βρίσκεται δίπλα στο ανάκτορο Belvedere με τη διάσημη συλλογή από πίνακες των Klimt και Schiele. Αυτό το οικολογικά πιστοποιημένο ξενοδοχείο διαθέτει θόροφο αίθριο, σύγχρονο σπα/γυμναστήριο και δωρεάν Wi-Fi. Η λεωφόρος Ringstrasse και το κέντρο της Βιέννης είναι προσβάσιμα σε μόλις 2 στάσεις με το τραμ.

ΗΜ/ΙΕΣ	18/12 - 22/12		22/12 - 26/12		23/12 - 27/12	
ΤΥΠΟΣ	ΑΤΟΜΙΚΟ	ΕΚΔΡΟΜΙΚΟ	ΑΤΟΜΙΚΟ	ΕΚΔΡΟΜΙΚΟ	ΑΤΟΜΙΚΟ	ΕΚΔΡΟΜΙΚΟ
<b>EARLY BOOKING</b>	<b>190 €</b>	<b>250 €</b>	<b>365 €</b>	<b>425 €</b>	<b>340 €</b>	<b>405 €</b>
ΤΙΜΗ ΣΕ ΔΙΚΛΙΝΟ	230 €	290 €	405 €	465 €	380 €	445 €
ΠΑΙΔΙ 2-12 ΕΤΩΝ	-	-	-	-	-	-
ΔΙΑΦΟΡΑ ΜΟΝ/ΟΥ	185 €	185 €	185 €	185 €	185 €	185 €
ΔΙΑΤΡΟΦΗ	ΠΡΩΙΝΟ					

**ΦΟΡΟΙ ΑΕΡΟΔΡΟΜΙΩΝ: 145 €**

## InterContinental Wien 5\*



Στην καρδιά της Βιέννης, το InterContinental Wien βλέπει στο πάρκο Stadtpark και βρίσκεται σε κοντινή απόσταση από όλα τα αξιοθέατα της πόλης. Απέχει λίγα μόλις βήματα από τον σταθμό Stadtpark του μετρό.

ΗΜ/ΙΕΣ	18/12 - 22/12		22/12 - 26/12		23/12 - 27/12		29/12 - 02/01		02/01 - 06/01	
ΤΥΠΟΣ	ΑΤΟΜΙΚΟ	ΕΚΔΡΟΜΙΚΟ	ΑΤΟΜΙΚΟ	ΕΚΔΡΟΜΙΚΟ	ΑΤΟΜΙΚΟ	ΕΚΔΡΟΜΙΚΟ	ΑΤΟΜΙΚΟ	ΕΚΔΡΟΜΙΚΟ	ΑΤΟΜΙΚΟ	ΕΚΔΡΟΜΙΚΟ
<b>EARLY BOOKING</b>	<b>265 €</b>	<b>330 €</b>	<b>430 €</b>	<b>490 €</b>	<b>405 €</b>	<b>470 €</b>	<b>430 €</b>	<b>495 €</b>	<b>355 €</b>	<b>415 €</b>
ΤΙΜΗ ΣΕ ΔΙΚΛΙΝΟ	305 €	370 €	470 €	530 €	445 €	510 €	470 €	535 €	395 €	455 €
ΠΑΙΔΙ 2-12 ΕΤΩΝ	45 €	95 €	175 €	220 €	155 €	210 €	ΔΩΡΕΑΝ	45 €	115 €	165 €
ΔΙΑΦΟΡΑ ΜΟΝ/ΟΥ	230 €		230 €		230 €		570 €		230 €	
ΔΙΑΤΡΟΦΗ	ΠΡΩΙΝΟ									

**ΦΟΡΟΙ ΑΕΡΟΔΡΟΜΙΩΝ : 145 €**

# BIENNH ALL TOURS



## 6 ημέρες

ΘΕΣΣΑΛΟΝΙΚΗ - ΒΙΕΝΝΗ - ΘΕΣΣΑΛΟΝΙΚΗ

22/12 - 27/12



10.30 - 11.15



19.35 - 22.00



### 1Η ΗΜΕΡΑ: ΠΤΗΣΗ ΓΙΑ ΒΙΕΝΝΗ ΠΕΡΙΗΓΗΣΗ ΠΟΛΗΣ

Συγκέντρωση στο αεροδρόμιο και πτήση για Βιέννη. Άφιξη και θα ξεκινήσουμε την ξενάγησή μας. Θα δούμε την περίφημη Ρινγκστράσσε, και με κυκλική πορεία θα γνωρίσουμε τα σημαντικότερα κτίρια του ιστορικού κέντρου: το Μουσείο Εφαρμοσμένων Τεχνών, το Δημοτικό Πάρκο, το Ιμπέριαλ, την Κρατική Όπερα, την Ακαδημία Καλών τεχνών, τα Χειμερινά Ανάκτορα, την πλατεία Μαρίας Θηρεσίας, με το Μουσείο Ιστορίας της Τέχνης και Φυσικής Ιστορίας, το Κοινοβούλιο, το Δημαρχείο, το Αυτοκρατορικό Θέατρο, την Εκκλησία του Τάματος, την πλατεία Σουηδίας. Θα περιηγηθούμε στα γραφικά σοκάκια της παλαι - ποτέ Ελληνικής Παροικίας, θα περάσουμε από τους δύο Ελληνορθόδοξους Ναούς, το Μνημείο του Ρήγα Φεραίου και θα καταλήξουμε στον περίφημο Καθεδρικό Ναό του Αγίου Στεφάνου. Στη συνέχεια θα κατευθυνθούμε στο Μπελβεντέρε και θα ολοκληρώσουμε με την επίσκεψη στο περίφημο Σένμπρουν. Τακτοποίηση στο ξενοδοχείο. Το απόγευμα θα πραγματοποιήσουμε πεζή περιήγηση στο ιστορικό κέντρο περίπου μιάμιση ώρας. Θα δούμε την περίφημη Χριστουγεννιάτικη Αγορά στην πλατεία του Δημαρχείου, το καφέ Λάντμαν, την πλατεία των Σκωτσέζων, το μοναδικό καφέ Τσεντράλ και θα καταλήξουμε στο Γκράμπεν και την Κόλμαρκ με ένα από τα καλύτερα ζαχαροπλαστεία της πόλης το θρυλικό Demmel. Επιστροφή στο ξενοδοχείο.

### 2Η ΗΜΕΡΑ: ΒΙΕΝΝΗ - ΠΥΡΓΟΣ ΔΟΥΝΑΒΗ - ΠΑΡΚΟ ΠΡΑΤΕΡ

Πρωινό και θα θαυμάσουμε τον κυρίως Δούναβη, τη μοντέρνα πόλη του Ο.Η.Ε., τον πύργο του Δούναβη, το Πράτερ με τον γιγαντιαίο τροχό και το συγκρότημα δημοτικών κατοικιών του αρχιτέκτονα Χούντερτβάσερ. Επιστροφή στο ξενοδοχείο και ελεύθερος χρόνος. Το βράδυ προαιρετική διασκέδαση σε παραδοσιακή ταβέρνα στα περίχωρα της Βιέννης.

### 3Η ΗΜΕΡΑ: ΒΙΕΝΝΗ - ΣΑΛΤΣΜΠΟΥΡΚ - ΛΙΜΝΕΣ ΣΑΛΤΣΚΑΜΕΡΓΚΟΥΤ (290 + 290 ΧΛΜ.)

Πρωινό και αναχώρηση για το Σάλτσμπουργκ. Στη μοναδικής ομορφιάς διαδρομή θα θαυμάσουμε τις Αυστριακές Λίμνες Mondsee, Wolfgangsee, Fuschl am See και θα κάνουμε στάση στο παραμυθένιο χωριουδάκι Ζάνκτ Γκίλγκεν. Άφιξη στο Σάλτσμπουργκ. Θα θαυμάσουμε, μεταξύ άλλων, τους κήπους του Ανακτόρου Μιραμπέλ, το σπίτι της γέννησης του Χέρμπερτ Φον Κάραγιαν, την κατοικία του Αμαντέους Μότσαρτ, το Δημαρχείο, την πλατεία της παλιάς αγοράς, την Εκκλησία του Πανεπιστημίου, το μοναστηριακό συγκρότημα του Αγίου Πέτρου, τον Καθεδρικό Ναό Ντομ, το Κλόκενσπιλ και το κάστρο Χόχενσαλτσμπουργκ με το περίφημο τελεφερίκ. Αργά το απόγευμα επιστροφή στη Βιέννη.

### 4Η ΗΜΕΡΑ: ΒΙΕΝΝΗ - ΓΚΡΑΤΣ (190 + 190 ΧΛΜ.)

Πρωινό και αναχώρηση για το Γκράτς. Στην ξενάγησή μας, μεταξύ άλλων, θα δούμε την κρατική Όπερα, το Μαυσωλείο του Αυτοκράτορα Φερδινάρδου Β', το Λάντχαους, την Χάουππλατς, το ζωγραφισμένο σπίτι της οδού Χέρενγκάσσε, το σπίτι Λουέγκ, το Δημαρχείο, το μουσικό παιχνίδι με τις καμπάνες στην πλατεία Κλόκενσπιλ, τον Καθεδρικό Ναό, το φουτουριστικό οικοδόμημα από γυαλί και ατσάλι στο νησί του ποταμού Μουρ, τον Πύργο του Ρολογιού, χρησιμοποιώντας το περίφημο τελεφερίκ. Αργά το απόγευμα επιστροφή στη Βιέννη.





## 5Η ΗΜΕΡΑ: ΒΙΕΝΝΗ - ΜΕΛΚ - ΒΑΧΑΟΥ - ΚΡΕΜΣ - ΚΟΙΛΑΔΑ ΔΟΥΝΑΒΗ (120 + 120 ΧΛΜ.)

Πρωινό και αναχώρηση για εκδρομή στο Μελκ - Βαχάου - Κρεμς- Κοιλάδα του Δούναβη. Ξεκινάμε με επίσκεψη στο μοναστηριακό συγκρότημα του Μελκ με τη χιλιόχρονη ιστορία και την ανεκτίμητη βιβλιοθήκη των Βενεδικτίνων μοναχών. Ακολουθώντας τη ροή του Δούναβη θα διασχίσουμε την κοιλάδα του Βαχάου και περνώντας από γραφικά χωριά και μεσαιωνικούς οικισμούς θα καταλήξουμε στην πόλη Κρεμς, την αρχαιότερη της Κάτω Αυστρίας. Περίπατος στο κέντρο και τα μεσαιωνικά σοκάκια της πόλης. Επιστροφή στη Βιέννη.

## 6Η ΗΜΕΡΑ: ΒΙΕΝΝΗ - ΒΙΕΝΝΕΖΙΚΟ ΔΑΣΟΣ - ΜΑΓΙΕΡΛΙΝΓΚ - ΜΠΑΝΤΕΝ - ΠΤΗΣΗ ΕΠΙΣΤΡΟΦΗΣ (80 ΧΛΜ.)

Πρωινό και εκδρομή στο Βιεννέζικο Δάσος. Διαδοχικά θα επισκεφθούμε το Λίχτενσταινμπουργκ και το Χαιλίγκενκροϊτς, το πρώην κυνηγετικό περίπτερο του Μάγιερλινγκ, γνωστό από τη θλιβερή ιστορία του διαδόχου του θρόνου Ροδόλφου με τη Μαρία Βετσέρα. Διαμέσου μιας πανέμορφης διαδρομής θα καταλήξουμε στο Μπάντεν, μια από τις πιο διάσημες λουτροπόλεις της Κεντρικής Ευρώπης. Μεταφορά στο αεροδρόμιο της Βιέννης και πτήση επιστροφής. —

### Ήξερες ότι...

Από το 1873 σε όλα τα σπίτια της Βιέννης παρέχεται καθαρό νερό απευθείας από τις πηγές των Βουνών της Αυστρίας.

Στα Βιεννέζικα μπαρ υπάρχουν ειδικές συσκευές οι οποίες...αν έχετε πει λίγο παραπάνω...εκτοξεύουν μικρή ποσότητα συμπυκνωμένης αμμωνίας στη μύτη έτσι ώστε να ξεπεράσετε το hangover.

- Οι ξεναγήσεις, εκδρομές, περιηγήσεις είναι ενδεικτικές και δύναται να αλλάξει η σειρά που θα πραγματοποιηθούν.

**ΠΕΡΙΛΑΜΒΑΝΟΝΤΑΙ:** Αεροπορικά εισιτήρια. Διαμονή σε ξενοδοχεία της επιλογής σας (όπως αναφέρονται στον τιμοκατάλογο). Πρωινό καθημερινά. Μετακινήσεις με λεωφορείο πολυτελείας. Ξεναγήσεις-Περιηγήσεις σύμφωνα με το πρόγραμμα. Εμπειρος αρχηγός - συνοδός του γραφείου μας, Φ.Π.Α. Ασφάλεια Ασφάλεια αστικής/ επαγγελματικής ευθύνης. Μία αποσκευή έως 20 kg και μία χειραποσκευή έως 8 kg ανά άτομο.

**ΔΕΝ ΠΕΡΙΛΑΜΒΑΝΟΝΤΑΙ:** Είσοδοι σε μουσεία, αρχαιολογικούς χώρους και γενικά όπου απαιτείται εισιτήριο. Φόροι αεροδρομίων και επίπλου καυσίμων. Δημοτικοί φόροι ξενοδοχείων. Check points (όπου απαιτείται και αναφέρεται στον τιμοκατάλογο). Ό,τι αναφέρεται στο πρόγραμμα ως προαιρετικό ή προτεινόμενο

## Best Western Plus Amedia Wien 4\*



Το μοντέρνο, 4 αστέρων BEST WESTERN PLUS Amedia Hotel Wien βρίσκεται στη ζωντανή επιχειρηματική περιοχή του 3ου διαμερίσματος της Βιέννης, μόλις 4 στάσεις μακριά με το μετρό από το κέντρο της πόλης. Προσφέρει κομψά δωμάτια, σάουνα, ατμόλουτρο και δωρεάν WiFi υψηλής ταχύτητας. Ο σταθμός Kardinal-Nagl-Platz του μετρό απέχει 700 μέτρα.

ΗΜ/ΙΕΣ	22/12 - 27/12
ΤΥΠΟΣ	ΕΚΔΡΟΜΙΚΟ
<b>EARLY BOOKING</b>	<b>485 €</b>
ΤΙΜΗ ΣΕ ΔΙΚΛΙΝΟ	525 €
ΠΑΙΔΙ 2-12 ΕΤΩΝ	1ο παιδί: 230 € // 2ο παιδί 230 €
ΔΙΑΦΟΡΑ ΜΟΝ/ΟΥ	145 €
ΔΙΑΤΡΟΦΗ	ΠΡΩΙΝΟ

**ΦΟΡΟΙ ΑΕΡΟΔΡΟΜΙΩΝ: 145 €**

## Austria Trend Hotel Savoyen Vienna 4\*



Το Austria Trend Hotel Savoyen Vienna βρίσκεται δίπλα στο ανάκτορο Belvedere με τη διάσημη συλλογή από πίνακες των Klimt και Schiele. Αυτό το οικολογικά πιστοποιημένο ξενοδοχείο διαθέτει θόροφο αίθριο, σύγχρονο σπα/γυμναστήριο και δωρεάν Wi-Fi. Η λεωφόρος Ringstrasse και το κέντρο της Βιέννης είναι προσβάσιμα σε μόλις 2 στάσεις με το τραμ ή σε 10 λεπτά με τα πόδια.

ΗΜ/ΙΕΣ	22/12 - 27/12
ΤΥΠΟΣ	ΕΚΔΡΟΜΙΚΟ
<b>EARLY BOOKING</b>	<b>555 €</b>
ΤΙΜΗ ΣΕ ΔΙΚΛΙΝΟ	595 €
ΠΑΙΔΙ 2-12 ΕΤΩΝ	-
ΔΙΑΦΟΡΑ ΜΟΝ/ΟΥ	280 €
ΔΙΑΤΡΟΦΗ	ΠΡΩΙΝΟ

**ΦΟΡΟΙ ΑΕΡΟΔΡΟΜΙΩΝ: 145 €**



## InterContinental Wien 5\*



Στην καρδιά της Βιέννης, το InterContinental Wien βλέπει στο πάρκο Stadtpark και βρίσκεται σε κοντινή απόσταση από όλα τα αξιοθέατα της πόλης. Απέχει λίγα μόλις βήματα από τον σταθμό Stadtpark του μετρό.

ΗΜ/ΙΕΣ	22/12 - 27/12
ΤΥΠΟΣ	ΕΚΔΡΟΜΙΚΟ
<b>EARLY BOOKING</b>	<b>645 €</b>
ΤΙΜΗ ΣΕ ΔΙΚΛΙΝΟ	685 €
ΠΑΙΔΙ 2-12 ΕΤΩΝ	330 €
ΔΙΑΦΟΡΑ ΜΟΝ/ΟΥ	590 €
ΔΙΑΤΡΟΦΗ	ΠΡΩΙΝΟ

**ΦΟΡΟΙ ΑΕΡΟΔΡΟΜΙΩΝ: 145 €**





# ΒΙΕΝΝΗ ΠΡΑΓΑ



## 5 ημέρες

**ΘΕΣΣΑΛΟΝΙΚΗ - ΒΙΕΝΝΗ  
ΠΡΑΓΑ - ΘΕΣΣΑΛΟΝΙΚΗ**

Στην αναχώρηση 19/12 η πτήση πραγματοποιούνται  
αντίστροφες

**19/12 - 23/12**

10.00 - 11.00 07.05 - 09.50

**22/12 - 26/12**

10.30 - 11.15 14.30 - 17.40

**02/01 - 06/01**

09.30 - 10.15 23.55 - 03.10

**Προαιρετική κρουαζιέρα στην Πράγα: 25€ ενήλικας / 20€ παιδί**



### **1<sup>η</sup> ΗΜΕΡΑ: ΠΤΗΣΗ ΓΙΑ ΒΙΕΝΝΗ ΠΕΡΙΗΓΗΣΗ ΠΟΛΗΣ**

Συγκέντρωση στο αεροδρόμιο και πτήση για Βιέννη. Αφίξη και θα ξεκινήσουμε την βόλτα μας όπου θα δούμε την περίφημη Ρινγκστράσε και με κυκλική πορεία θα γνωρίσουμε τα σημαντικότερα κτίρια του ιστορικού κέντρου: το Μουσείο Εφαρμοσμένων Τεχνών, το Δημοτικό Πάρκο, το Ιμπέριαλ, την Κρατική Όπερα, την Ακαδημία Καλών τεχνών, τα Χειμερινά Ανάκτορα, την πλατεία Μαρίας Θηρεσίας, με το Μουσείο Ιστορίας της Τέχνης και Φυσικής Ιστορίας, το Κοινοβούλιο, το Δημαρχείο, το Αυτοκρατορικό Θέατρο, την Εκκλησία του Τάματος, την πλατεία Σουηδίας. Θα περιηγηθούμε στα γραφικά σοκάκια της πάλαι - ποτέ Ελληνικής Παροικίας, θα περάσουμε από τους δύο Ελληνορθόδοξους Ναούς, το Μνημείο του Ρήγα Φεραίου και θα καταλήξουμε στον περίφημο Καθεδρικό Ναό του Αγίου Στεφάνου. Στη συνέχεια θα κατευθυνθούμε στο Μπελβεντέρε και θα ολοκληρώσουμε την με την επίσκεψη στο περίφημο Σένμπρουν Το απόγευμα προτείνουμε πεζή βόλτα στο ιστορικό κέντρο περίπου μιάμιση ώρας. Θα δούμε την περίφημη Χριστουγεννιάτικη Αγορά στην πλατεία του Δημαρχείου, το καφέ Λάντμαν, την πλατεία των Σκωτσέζων, το μοναδικό καφέ Τσεντράλ και θα καταλήξουμε στο Γκράμπεν και την Κόλμαρκτ με ένα από τα καλύτερα ζαχαροπλαστεία της πόλης το θρυλικό Demmel. Τακτοποίηση στο ξενοδοχείο.

### **2<sup>η</sup> ΗΜΕΡΑ: ΒΙΕΝΝΗ - ΠΥΡΓΟΣ ΔΟΥΝΑΒΗ - ΠΑΡΚΟ ΠΡΑΤΕΡ - OUTLET PARNDORF (50 + 50 ΧΛΜ.)**

Πρωινό και σήμερα θα έχουμε την ευκαιρία να θαυμάσουμε τον κυρίως Δούναβη, τη μοντέρνα πόλη του Ο.Η.Ε., τον πύργο του Δούναβη, το Πράτερ με τον γιγαντιαίο τροχό και το συγκρότημα δημοτικών κατοικιών του αρχιτέκτονα Χούντερτβάσερ. Στη συνέχεια επίσκεψη στο πασίγνωστο εκπαιδευτικό χωριό Outlet Parndorf. Ελεύθερος χρόνος για βόλτα και αγορές. Επιστροφή στο ξενοδοχείο. Το βράδυ προαιρετική διασκέδαση σε παραδοσιακή ταβέρνα στα περίχωρα της Βιέννης.

### **3<sup>η</sup> ΗΜΕΡΑ: ΒΙΕΝΝΗ - ΤΣΕΣΚΥ ΚΡΟΥΜΛΩΒ (205 ΧΛΜ.) - ΠΡΑΓΑ (170 ΧΛΜ.)**

Πρωινό και αναχώρηση για την παραμυθούπολη της Τσεχίας, το Τσέσκυ Κρούμλοβ, με το επιβλητικό κάστρο, τα περίτεχνα καλντερίμια, τις χαριτωμένες στοές με τις ασύμμετρες καμάρες, τα κουκλίστικα σπίτια βαμμένα με όμορφα χρώματα και στολισμένα με μεγάλης ποικιλίας αρχιτεκτονικά διάκοσμο με τοιχογραφίες. Στη συνέχεια αναχωρούμε για τη Πράγα. Τακτοποίηση στο ξενοδοχείο. Πρώτη γνωριμία με τη πόλη.

### **4<sup>η</sup> ΗΜΕΡΑ: ΠΡΑΓΑ ΠΕΡΙΗΓΗΣΗ ΠΟΛΗΣ - ΠΡΟΑΙΡΕΤΙΚΗ ΚΡΟΥΑΖΙΕΡΑ**

Πρωινό και ξεκινάμε να γνωρίσουμε τη παλιά πόλη της Πράγας. Θα δούμε την πλατεία της παλιάς πόλης, το μεσαιωνικό Δημαρχείο με το αστρονομικό ρολόι, το ναό της Παναγίας Τυν, την Εβραϊκή συνοικία, το γοτθικό Πύργο της πυριτίδας, το Πανεπιστήμιο του Καρόλου, το Θέατρο Νόστιτς, την πλατεία Βενσεσλάβ, την Εθνική βιβλιοθήκη, το Μέγαρο φιλαρμονικής και θα περπατήσουμε στην πέτρινη γέφυρα του Καρόλου, στολισμένη με 30 αγάλματα των αγίων. Στη συνέχεια θα επισκεφθούμε την Καστρούπολη και το Κάστρο. Θα δούμε το μοναστήρι Στραχόβ, το παλάτι Τσέρνιν, το Λορέτο, το παλάτι Σβαρτσενβέργκ, την Αρχιεπισκοπή, το Προεδρικό μέγαρο, τον Καθεδρικό ναό του Αγίου Βίτου, το ναό του Αγίου Νικολάου. Στο τέλος, θα επιβιβαστούμε από την όχθη της «Μικρής πλευράς» σε караβάκι για μια 2ωρη κρουαζιέρα με γεύμα (προαιρετικά).

### **5<sup>η</sup> ΗΜΕΡΑ: ΠΡΑΓΑ - ΚΑΡΛΟΒΙ ΒΑΡΙ - ΠΤΗΣΗ ΕΠΙΣΤΡΟΦΗΣ**

Μετά το πρωινό αναχωρούμε για την ολοήμερη εκδρομή στη λουτρόπολη του Καρόλου, το Κάρλοβι Βάρι. Κτισμένο κατά μήκος του ποταμού Τέπλα, αποτέλεσε αγαπημένο προορισμό προσωπικοτήτων όπως ο Μέγας Πέτρος, η Μαρία Θηρεσία, ο Γκαίτε, ο Μπετόβεν, ο Μπαχ. Στη συνέχεια αναχώρηση για το αεροδρόμιο για τη πτήση της επιστροφής.



# Τσέσκι Κρούμλοβ / Κάρλοβι Βάρι / Outlet Parndorf / Πράγα / Βιέννη



## Austria Trend Hotel Ananas Wien 4\*



Το Austria Trend Hotel Ananas Wien απέχει μόλις 20μ. από τον σταθμό Pilgramgasse της γραμμής U4 του μετρό, με το οποίο μπορείτε να φτάσετε σε 5 λεπτά στην Κρατική Όπερα στο κέντρο της Βιέννης.

## Hotel International Prague 4\*



Το Hotel International Prague έχει αμερικανικό αρ ντεκό στυλ και βρίσκεται σε μια ήσυχη αστική περιοχή, ακριβώς απέναντι από τον σταθμό Podbaba του τραμ. Απέχει 2χλμ. από το κέντρο της Πράγας και 10 λεπτά με τα πόδια από το σταθμό Dejvická του μετρό.

ΗΜ.	19/12 - 23/12	22/12 - 26/12	02/01 - 06/01
<b>ΤΥΠΟΣ</b>	<b>ΕΚΔΡΟΜΙΚΟ</b>		
<b>EARLY BOOKING</b>	<b>380 €</b>		
ΤΙΜΗ ΣΕ ΔΙΚΛΙΝΟ	420 €		
ΠΑΙΔΙ 2-12 ΕΤΩΝ	200 €		
ΔΙΑΦΟΡΑ ΜΟΝ/ΟΥ	100 €		
ΔΙΑΤΡΟΦΗ	ΠΡΩΙΝΟ		

**ΦΟΡΟΙ ΑΕΡΟΔΡΟΜΙΩΝ: 145 €**

- Οι ξεναγήσεις, εκδρομές, περιηγήσεις είναι ενδεικτικές και δύναται να αλλάξει η σειρά που θα πραγματοποιηθούν.  
- Στις 19/12 το πρόγραμμα πραγματοποιείται αντίστροφα.

**ΠΕΡΙΛΑΜΒΑΝΟΝΤΑΙ:** Αεροπορικά εισιτήρια. Διαμονή σε ξενοδοχεία της επιλογής σας (όπως αναφέρονται στον τιμοκατάλογο). ΠΡΩΙΝΟ ΚΑΘΗΜΕΡΙΝΑ . Μετακινήσεις με λεωφορείο πολυτελείας. Ξεναγήσεις-Περιηγήσεις σύμφωνα με το πρόγραμμα. Έμπειρος αρχηγός - συνοδός του γραφείου μας. Φ.Π.Α. Ασφάλεια Ασφάλεια αστικής/επαγγελματικής ευθύνης. Μία αποσκευή έως 20 kg και μία χειραποσκευή έως 8 kg ανά άτομο.

**ΔΕΝ ΠΕΡΙΛΑΜΒΑΝΟΝΤΑΙ:** Είσοδοι σε μουσεία, αρχαιολογικούς χώρους και γενικά όπου απαιτείται εισιτήριο. Φόροι αεροδρομίων και επινάυλοι καυσίμων. Δημοτικοί φόροι ξενοδοχείων. Check points (όπου απαιτείται και αναφέρεται στον τιμοκατάλογο). Ό,τι αναφέρεται στο πρόγραμμα ως προαιρετικό ή προτεινόμενο



# ΒΙΕΝΝΗ ΒΟΥΔΑΠΕΣΤΗ



## 5 ημέρες



### ΘΕΣΣΑΛΟΝΙΚΗ - ΒΙΕΝΝΗ - ΘΕΣΣΑΛΟΝΙΚΗ

Στην αναχώρηση 18/12 η πτήση αναχώρησης είναι για Μπρατισλάβα και η πτήση επιστροφής από Βουδαπέστη.

Στην αναχώρηση 22/12 οι πτήσεις αναχώρησης και επιστροφής είναι από/προς Βουδαπέστη.

#### 18/12 - 22/12

✈ 13.15 - 14.05 ✈ 06.50 - 09.20

#### 22/12 - 26/12

✈ 05.30 - 06.10 ✈ 18.50 - 21.20

#### 29/12 - 02/01

✈ 12.30 - 13.15 ✈ 11.05 - 13.50

#### 02/01 - 06/01

✈ 09.30 - 10.15 ✈ 21.35 - 00.20



#### 1Η ΗΜΕΡΑ: ΠΤΗΣΗ ΓΙΑ ΒΙΕΝΝΗ - ΒΟΥΔΑΠΕΣΤΗ (215 ΧΛΜ.)

Συγκέντρωση στο αεροδρόμιο και πτήση για Βιέννη. Άφιξη και μεταφορά στη Βουδαπέστη. Πρώτη γνωριμία με την πόλη.

#### 2Η ΗΜΕΡΑ: ΒΟΥΔΑΠΕΣΤΗ ΠΕΡΙΗΓΗΣΗ ΠΟΛΗΣ

Πρωινό και ξεκινάμε τη περιήγησή μας στην πόλη. Θα δούμε τη μνημειώδη πλατεία των Ηρώων, το ιδιαίτερο κάστρο Βαϊνταχουιάντ, το επιβλητικό κτίριο του Κοινοβουλίου, τον Καθεδρικό ναό του Αγίου Στεφάνου, την Όπερα, τον ιστορικό ναό του Αγ. Ματίας, τον πύργο των Ψαράδων. Στη συνέχεια μετάβαση στον λόφο Γκέλλερτ, απ' όπου θα θαυμάσουμε την πανοραμική θέα της Βούδας και της Πέστης με τον Δούναβη. Τακτοποίηση στο ξενοδοχείο. Για το βράδυ προτείνουμε κρουαζιέρα στον Δούναβη για να δείτε φωταγωγημένη την πόλη.

#### 3Η ΗΜΕΡΑ: ΒΟΥΔΑΠΕΣΤΗ - ΠΑΡΑΔΟΥΝΑΒΙΑ ΧΩΡΙΑ - ΒΙΕΝΝΗ (215 ΧΛΜ.)

Πρωινό και θα αναχωρήσουμε για τα πανέμορφα χωριά κατά μήκος του Δούναβη. Πρώτος μας σταθμός η παλιά πρωτεύουσα της Ουγγαρίας, το Έστεργκομ. Επίσκεψη στην εκκλησία του Αγ. Στεφάνου και στον εκκλησιαστικό θησαυρό των Ούγγρων. Στη συνέχεια θα επισκεφθούμε τον Άγιο Ανδρέα με την απaráμιλλη μεσαιωνική ατμόσφαιρα. Μεταφορά στη Βιέννη. Τακτοποίηση στο ξενοδοχείο και πρώτη γνωριμία με την πόλη.

#### 4Η ΗΜΕΡΑ: ΒΙΕΝΝΗ ΠΕΡΙΗΓΗΣΗ ΠΟΛΗΣ

Πρωινό και θα ξεκινήσουμε τη βόλτα μας όπου θα δούμε την περίφημη Ρινγκστράσε και με κυκλική πορεία θα γνωρίσουμε τα σημαντικότερα κτίρια του ιστορικού κέντρου: το Μουσείο Εφαρμοσμένων Τεχνών, το Δημοτικό Πάρκο, το Ιμπέριαλ, την Κρατική Όπερα, την Ακαδημία Καλών τεχνών, τα Χειμερινά Ανάκτορα, την πλατεία Μαρίας Θηρεσίας με το Μουσείο Ιστορίας της Τέχνης και Φυσικής Ιστορίας, το Κοινοβούλιο, το Δημαρχείο, το Αυτοκρατορικό Θέατρο, την Εκκλησία του Τάματος, την πλατεία Σουηδίας. Θα περιηγηθούμε στα γραφικά σοκάκια της πάλαι - ποτέ Ελληνικής Παροικίας, θα περάσουμε από τους δύο Ελληνορθόδοξους Ναούς, το Μνημείο του Ρήγα Φεραίου και θα καταλήξουμε στον

περίφημο Καθεδρικό Ναό του Αγίου Στεφάνου. Στη συνέχεια θα κατευθυνθούμε στο Μπελβεντέρε και θα ολοκληρώσουμε με την επίσκεψη στο περίφημο Σένμπρουν. Το απόγευμα προτείνουμε πεζή βόλτα στο ιστορικό κέντρο περίπου μιάμιση ώρα. Θα δούμε την περίφημη Χριστουγεννιάτικη Αγορά στην πλατεία του Δημαρχείου, το καφέ Λάντμαν, την πλατεία των Σκωτσέζων, το μοναδικό καφέ Τσεντράλ και θα καταλήξουμε στο Γκράμπεν και την Κόλμαρκτ με ένα από τα καλύτερα ζαχαροπλαστεία της πόλης, το θυρλικό Demmel. Επιστροφή στο ξενοδοχείο.

#### 5Η ΗΜΕΡΑ: ΒΙΕΝΝΗ - ΠΤΗΣΗ ΕΠΙΣΤΡΟΦΗΣ

Πρωινό και ελεύθερος χρόνος για τις τελευταίες βόλτες στην πόλη. Μετάβαση στο αεροδρόμιο και πτήση επιστροφής.

#### Προαιρετική κρουαζιέρα στη Βουδαπέστη: 20€ ενήλικας / 15€ παιδί

- Οι ξεναγήσεις, εκδρομές, περιηγήσεις είναι ενδεικτικές και δύναται να αλλάξει η σειρά που θα πραγματοποιηθούν.

**ΠΕΡΙΛΑΜΒΑΝΟΝΤΑΙ:** Αεροπορικά εισιτήρια. Διαμονή σε ξενοδοχεία της επιλογής σας (όπως αναφέρονται στον τιμοκατάλογο). Πρωινό καθημερινά. Μετακινήσεις με λεωφορείο πολυτελείας. Ξεναγήσεις-Περιηγήσεις σύμφωνα με το πρόγραμμα. Έμπειρος αρχηγός - συνοδός του γραφείου μας. Φ.Π.Α. Ασφάλεια Ασφάλεια αστικής/επαγγελματικής ευθύνης. Μία αποσκευή έως 20 kg και μία χειραποσκευή έως 8 kg ανά άτομο.

**ΔΕΝ ΠΕΡΙΛΑΜΒΑΝΟΝΤΑΙ:** Είσοδοι σε μουσεία, αρχαιολογικούς χώρους και γενικά όπου απαιτείται εισιτήριο. Φόροι αεροδρομίων και επίναυλοι καυσίμων. Δημοτικοί φόροι ξενοδοχείων. Check points (όπου απαιτείται και αναφέρεται στον τιμοκατάλογο). Ό,τι αναφέρεται στο πρόγραμμα ως προαιρετικό ή προτεινόμενο



## Παραδουνάβια χωριά / Βιέννη / Βουδαπέστη



### Austria Trend Hotel Ananas Wien 4\* - Danubius Hotel Arena 4\* ή Hungaria City 4\*

ΗΜ.	18/12 - 22/12	22/12 - 26/12	02/01 - 06/01
<b>ΤΥΠΟΣ</b>	<b>ΕΚΔΡΟΜΙΚΟ</b>	<b>ΕΚΔΡΟΜΙΚΟ</b>	<b>ΕΚΔΡΟΜΙΚΟ</b>
<b>EARLY BOOKING</b>	<b>200 €</b>	<b>365 €</b>	<b>295 €</b>
ΤΙΜΗ ΣΕ ΔΙΚΛΙΝΟ	240 €	405 €	335 €
ΠΑΙΔΙ 2-12 ΕΤΩΝ	45 €	170 €	135 €
ΔΙΑΦΟΡΑ ΜΟΝ/ΟΥ	110 €	110 €	110 €
ΔΙΑΤΡΟΦΗ	ΠΡΩΙΝΟ ΣΤΗΝ ΒΙΕΝΝΗ & ΗΜΙΔΙΑΤΡΟΦΗ ΣΤΗΝ ΒΟΥΔΑΠΕΣΤΗ		

**ΦΟΡΟΙ ΑΕΡΟΔΡΟΜΙΩΝ: 145 €**

### Austria Trend Hotel Doppio Wien 4\* - Danubius Flamenco 4\*

ΗΜ.	29/12 - 02/01
<b>ΤΥΠΟΣ</b>	<b>ΕΚΔΡΟΜΙΚΟ</b>
<b>EARLY BOOKING</b>	<b>345 €</b>
ΤΙΜΗ ΣΕ ΔΙΚΛΙΝΟ	385 €
ΠΑΙΔΙ 2-12 ΕΤΩΝ	145 €
ΔΙΑΦΟΡΑ ΜΟΝ/ΟΥ	220 €
ΔΙΑΤΡΟΦΗ	ΠΡΩΙΝΟ ΣΤΗΝ ΒΙΕΝΝΗ & ΗΜΙΔΙΑΤΡΟΦΗ ΣΤΗΝ ΒΟΥΔΑΠΕΣΤΗ

**ΦΟΡΟΙ ΑΕΡΟΔΡΟΜΙΩΝ: 145 €**



# ΒΙΕΝΝΗ ΒΟΥΔΑΠΕΣΤΗ



4,5 ημέρες

ΘΕΣ/ΝΙΚΗ - ΒΙΕΝΝΗ Η ΒΙΕΝΝΗ - ΘΕΣ/ΝΙΚΗ

18/12 - 22/12

Αναχώρηση οδικώς 12.05 - 14.50

19/12 - 22/12

Αναχώρηση οδικώς 12.05 - 14.50

19/12 - 23/12

Αναχώρηση οδικώς 07.05 - 09.50

20/12 - 23/12

Αναχώρηση οδικώς 07.05 - 09.50

22/12 - 26/12

10.30 - 11.15 Επιστροφή οδικώς

27/12 - 30/12

18.00 - 18.45 Επιστροφή οδικώς

02/01 - 05/01 & 02/01 - 06/01

09.30 - 10.15 Επιστροφή οδικώς

## ΔΩΡΟ ΤΟ ΑΕΡΟΠΟΡΙΚΟ ΕΙΣΙΤΗΡΙΟ !

### 1Η ΗΜΕΡΑ: ΠΤΗΣΗ ΓΙΑ ΒΙΕΝΝΗ

Συγκέντρωση στο αεροδρόμιο και πτήση για Βιέννη. Άφιξη στη Βιέννη και τακτοποίηση στο ξενοδοχείο. Χρόνος ελεύθερος για πρώτη γνωριμία με τη πόλη.

### 2Η ΗΜΕΡΑ: ΒΙΕΝΝΗ ΠΕΡΙΗΓΗΣΗ ΠΟΛΗΣ

Πρωινό και ξεκινάμε να γνωρίσουμε τη Βιέννη. Μεταξύ άλλων θα θαυμάσουμε τα θερινά ανάκτορα της Μαρίας Θηρεσίας, το πασίγνωστο Σένμπρουν, που θεωρείται ισάξιο των Βερσαλλιών, το ανάκτορο Μπελβεντέρε και θα περιηγηθούμε την περίφημη λεωφόρο του Ρινγκ με τα πιο σημαντικά αξιοθέατα της Βιέννης, όπως το Δημοτικό Πάρκο, την Όπερα, το τετράγωνο των Μουσείων, την πύλη του Φραγκίσκου Ιωσήφ, το Κοινοβούλιο, το Δημαρχείο, το παλιό Ανακτορικό θέατρο, το Πανεπιστήμιο και την Εκκλησία του Τάματος, τη Φωτίφ Κίρχε. Τέλος θα δούμε τον καθεδρικό ναό του Αγ. Στεφάνου και θα περπατήσουμε στην ιστορική συνοικία της ελληνικής παροικίας. Το απόγευμα ελεύθερο στη διάθεσή σας.

### 3Η ΗΜΕΡΑ: ΒΙΕΝΝΗ -ΛΙΜΝΕΣ ΣΑΛΤΣΚΑΜΕΡΓΚΟΥΤ - ΣΑΛΤΣΜΠΟΥΡΓΚ (290 + 290 ΧΛΜ.)

Πρόγευμα και ημερήσια εκδρομή (προαιρετικά) στο αυτοκρατορικό Σάλτσμπουργκ. Μετά από μία θαυμάσια διαδρομή, τμήμα της οποίας διέρχεται από την εντυπωσιακή περιοχή των Λιμνών του Salzkammergut, θα φτάσουμε στη γενέτειρα του Μότσαρτ. Θα περάσουμε από τους κήπους του ανακτόρου Μίραμπελ και τον ποταμό Salzach. Διασχίζοντας τα ατμοσφαιρικά σοκάκια της πόλης θα δούμε το σπίτι του Μότσαρτ, το Δημαρχείο, τον Καθεδρικό Ναό της πόλης και το Αββαείο του Αγ. Πέτρου. Χρόνος ελεύθερος στη διάθεσή σας για καφέ και βόλτα στα γραφικά δρομάκια του ιστορικού κέντρου με τις μεσαιωνικές καμάρες και τις περίτεχνες προσόψεις. Το βράδυ επιστροφή στη Βιέννη.

### 4Η ΗΜΕΡΑ: ΒΙΕΝΝΗ - ΒΟΥΔΑΠΕΣΤΗ ΠΕΡΙΗΓΗΣΗ ΠΟΛΗΣ (243 ΧΛΜ.)

Πρωινό και αναχώρηση για τη Βουδαπέστη. Άφιξη και ξεκινάμε τη βόλτα μας στην πόλη που χωρίζεται από το Δούναβη, στη Βούδα και την Πέστη. Θα δούμε τη γέφυρα των Λεόντων, το πανέμορφο νησάκι της Μαργαρίτας, τη μεγαλοπρεπή πλατεία των Ηρώων, τα αυτοκρατορικά ανάκτορα, τον Πύργο των Ψαράδων, την Εκκλησία του Ματίας στη Βούδα και την περιοχή των Παλατιών στην Πέστη. Θα τελειώσουμε με επίσκεψη στο λόφο του Γκέλερτ, όπου θα θαυμάσουμε το άγαλμα της Νίκης, αφιερωμένο στους ήρωες του Β' Παγκόσμιου πολέμου. Τακτοποίηση στο ξενοδοχείο.

### 5Η ΗΜΕΡΑ: ΒΟΥΔΑΠΕΣΤΗ - ΑΝΑΧΩΡΗΣΗ ΟΔΙΚΩΣ ΓΙΑ ΘΕΣΣΑΛΟΝΙΚΗ (990 ΧΛΜ.)

Πρωινό και άμεση αναχώρηση για τη Θεσσαλονίκη. Διέλευση συνόρων και με ενδιάμεσες στάσεις άφιξη το βράδυ στη Θεσσαλονίκη.



# Βιέννη / Βουδαπέστη / Σάλτσμπουργκ



## Austria Trend Hotel Ananas Wien 4\*



## Danubius Hotel Arena 4\*



ΔΙΑΡΚΕΙΑ	4 ΗΜΕΡΕΣ	5 ΗΜΕΡΕΣ
<b>ΤΥΠΟΣ</b>	<b>ΕΚΔΡΟΜΙΚΟ</b>	<b>ΕΚΔΡΟΜΙΚΟ</b>
<b>EARLY BOOKING</b>	<b>160 €</b>	<b>195 €</b>
ΤΙΜΗ ΣΕ ΔΙΚΛΙΝΟ	200 €	235 €
ΠΑΙΔΙ 2-12 ΕΤΩΝ	85 €	85 €
ΔΙΑΦΟΡΑ ΜΟΝ/ΟΥ	100 €	130 €
ΔΙΑΤΡΟΦΗ	ΠΡΩΙΝΟ	ΠΡΩΙΝΟ
ΦΟΡΟΙ ΑΕΡΟΔΡΟΜΙΩΝ	85 €	

### Προαιρετικές εκδρομές:

- Εκδρομή στο Σάλτσμπουργκ: 50 € ενήλικας / 30 € παιδί

### Σημειώσεις:

Στο 4ήμερο πρόγραμμα ΔΕΝ πραγματοποιείται η 3η ημέρα.  
Στις αναχωρήσεις 18,19 & 20/12 το πρόγραμμα πραγματοποιείται αντίστροφα.

- Το πρόγραμμα πραγματοποιείται και αντίστροφα χωρίς καμία παράλειψη  
- Οι ξεναγήσεις, εκδρομές, περιηγήσεις είναι ενδεικτικές και δύναται να αλλάξει η σειρά που θα πραγματοποιηθούν.

**ΠΕΡΙΛΑΜΒΑΝΟΝΤΑΙ:** Αεροπορικά εισιτήρια. Διαμονή σε ξενοδοχεία της επιλογής σας (όπως αναφέρονται στον τιμοκατάλογο). Πρωινό καθημερινά. Μετακινήσεις με λεωφορείο πολυτελείας. Ξεναγήσεις-Περιηγήσεις σύμφωνα με το πρόγραμμα. Έμπειρος αρχηγός - συνοδός του γραφείου μας. Φ.Π.Α. Ασφάλεια Ασφάλεια αστικής/επαγγελματικής ευθύνης. Μία αποσκευή έως 20 kg και μία χειραποσκευή έως 8 kg ανά άτομο.

**ΔΕΝ ΠΕΡΙΛΑΜΒΑΝΟΝΤΑΙ:** Είσοδοι σε μουσεία, αρχαιολογικούς χώρους και γενικά όπου απαιτείται εισιτήριο. Φόροι αεροδρομίων και επίναυλοι καυσίμων. Δημοτικοί φόροι ξενοδοχείων. Check points (όπου απαιτείται και αναφέρεται στον τιμοκατάλογο). Ό,τι αναφέρεται στο πρόγραμμα ως προαιρετικό ή προτεινόμενο



# ΒΕΛΙΓΡΑΔΙ ΒΙΕΝΝΗ



4,5 ημέρες

ΘΕΣ/ΝΙΚΗ - ΒΙΕΝΝΗ Η ΒΙΕΝΝΗ - ΘΕΣ/ΝΙΚΗ

18/12 - 22/12

Αναχώρηση οδικώς 12.05 - 14.50

19/12 - 22/12

Αναχώρηση οδικώς 12.05 - 14.50

19/12 - 23/12

Αναχώρηση οδικώς 07.05 - 09.50

20/12 - 23/12

Αναχώρηση οδικώς 07.05 - 09.50

22/12 - 26/12

10.30 - 11.15 Επιστροφή οδικώς

27/12 - 30/12

18.00 - 18.45 Επιστροφή οδικώς

02/01 - 05/01 & 02/01 - 06/01

09.30 - 10.15 Επιστροφή οδικώς

**ΔΩΡΟ**  
**ΤΟ ΑΕΡΟΠΟΡΙΚΟ ΕΙΣΙΤΗΡΙΟ !**



### 1Η ΗΜΕΡΑ: ΘΕΣΣΑΛΟΝΙΚΗ - ΑΝΑΧΩΡΗΣΗ ΟΔΙΚΩΣ ΓΙΑ ΒΕΛΙΓΡΑΔΙ (630 ΧΛΜ.)

Συγκέντρωση νωρίς το πρωί και άμεση αναχώρηση για το Βελιγράδι. Διέλευση συνόρων και με ενδιάμεσες στάσεις, άφιξη το απόγευμα στο Βελιγράδι. Τακτοποίηση στο ξενοδοχείο.

### 2Η ΗΜΕΡΑ: ΒΕΛΙΓΡΑΔΙ ΠΕΡΙΗΓΗΣΗ ΠΟΛΗΣ - ΒΙΕΝΝΗ (614 ΧΛΜ.)

Πρωινό και σύντομη περιήγηση στο Βελιγράδι. Μεταξύ άλλων, θα δούμε τα ακόμη κατεστραμμένα κτίρια από τον πόλεμο των Νατοϊκών δυνάμεων απέναντι στην ανίσχυρη αλλά περήφανη Σερβία, με κατοίκους που κράτησαν 78 ολόκληρες μέρες αμυνόμενοι, το κρατικό Θέατρο, το Εθνικό και εθνομολογικό μουσείο, τη Βουλή, το Δημαρχείο της πόλης, το Σερβικό Πατριαρχείο και φυσικά τον μεγαλύτερο ορθόδοξο ναό, το Ναό του Αγίου Σάββα. Στη συνέχεια, αναχώρηση για τη Βιέννη. Άφιξη και τακτοποίηση στο ξενοδοχείο.

### 3Η ΗΜΕΡΑ: ΒΙΕΝΝΗ ΠΕΡΙΗΓΗΣΗ ΠΟΛΗΣ

Πρωινό και ξεκινάμε να γνωρίσουμε τη Βιέννη. Θα θαυμάσουμε τα θερινά ανάκτορα της Μαρίας Θηρεσίας, το πασίγνωστο Σένμπρουν, που θεωρείται ισάξιο των Βερσαλλιών. Θα δούμε το ανάκτορο Μπελβεντέρε και θα περιηγηθούμε την περίφημη λεωφόρο του Ρινγκ, όπου θα θαυμάσουμε τα πιο σημαντικά αξιοθέατα της Βιέννης, όπως το Δημοτικό Πάρκο, την Όπερα, το τετράγωνο των Μουσείων, την πύλη του Φραγκίσκου Ιωσήφ, το Κοινοβούλιο, το Δημαρχείο, το παλιό Ανακτορικό θέατρο, το Πανεπιστήμιο και την Εκκλησία του Τάματος, τη Φωτίφ Κίρχε. Θα καταλήξουμε στον καθεδρικό ναό του Αγ. Στεφάνου και θα περπατήσουμε στην ιστορική συνοικία της ελληνικής παροικίας. Το απόγευμα ελεύθερο στη διάθεση των εκδρομέων.

### 4Η ΗΜΕΡΑ: ΒΙΕΝΝΗ - ΠΥΡΓΟΣ ΔΟΥΝΑΒΗ - ΠΑΡΚΟ ΠΡΑΤΕΡ - OUTLET PARNDORF (50 + 50 ΧΛΜ.)

Πρωινό και σήμερα θα έχουμε την ευκαιρία να θαυμάσουμε τον κυρίως Δούναβη, τη μοντέρνα πόλη του Ο.Η.Ε., τον πύργο του Δούναβη, το Πράτερ με τον γιγαντιαίο τροχό και το συγκρότημα δημοτικών κατοικιών του αρχιτέκτονα Χούντερτβάσερ. Στη συνέχεια, επίσκεψη στο πασίγνωστο εκπαιδευτικό χωριό Outlet Parndorf. Ελεύθερος χρόνος για βόλτα και αγορές. Επιστροφή στο ξενοδοχείο. Το βράδυ προαιρετική διασκέδαση σε παραδοσιακή ταβέρνα στα περίχωρα της Βιέννης.

### 5Η ΗΜΕΡΑ: ΒΙΕΝΝΗ - ΠΤΗΣΗ ΕΠΙΣΤΡΟΦΗΣ

Πρωινό και μεταφορά στο αεροδρόμιο για την πτήση επιστροφής.

- Το πρόγραμμα πραγματοποιείται και αντίστροφα χωρίς καμία παράλειψη
- Οι ξεναγήσεις, εκδρομές, περιηγήσεις είναι ενδεικτικές και δύναται να αλλάξει η σειρά που θα πραγματοποιηθούν.

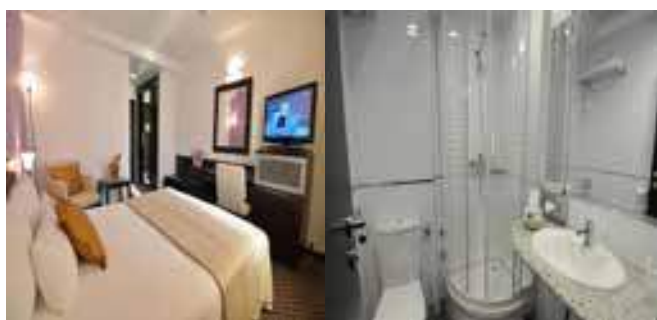
**ΠΕΡΙΛΑΜΒΑΝΟΝΤΑΙ:** Αεροπορικά εισιτήρια. Διαμονή σε ξενοδοχεία της επιλογής σας (όπως αναφέρονται στον τιμοκατάλογο). Πρωινό καθημερινά. Μετακινήσεις με λεωφορείο πολυτελείας. Ξεναγήσεις-Περιηγήσεις σύμφωνα με το πρόγραμμα. Έμπειρος αρχηγός - συνοδός του γραφείου μας. Φ.Π.Α. Ασφάλεια Ασφάλεια αστικής/επαγγελματικής ευθύνης. Μία αποσκευή έως 20 kg και μία χειραποσκευή έως 8 kg ανά άτομο.

**ΔΕΝ ΠΕΡΙΛΑΜΒΑΝΟΝΤΑΙ:** Είσοδοι σε μουσεία, αρχαιολογικούς χώρους και γενικά όπου απαιτείται εισιτήριο. Φόροι αεροδρομίων και επίναυλοι καυσίμων. Δημοτικοί φόροι ξενοδοχείων. Check points (όπου απαιτείται και αναφέρεται στον τιμοκατάλογο). Ό,τι αναφέρεται στο πρόγραμμα ως προαιρετικό ή προτεινόμενο





### Hotel Sumadija 4\*



### Austria Trend Hotel Ananas Wien 4\*



ΔΙΑΡΚΕΙΑ	4 ΗΜΕΡΕΣ	5 ΗΜΕΡΕΣ
ΤΥΠΟΣ	<b>ΕΚΔΡΟΜΙΚΟ</b>	<b>ΕΚΔΡΟΜΙΚΟ</b>
<b>EARLY BOOKING</b>	<b>160 €</b>	<b>220 €</b>
ΤΙΜΗ ΣΕ ΔΙΚΛΙΝΟ	200 €	260 €
ΠΑΙΔΙ 2-12 ΕΤΩΝ	85 €	85 €
ΔΙΑΦΟΡΑ ΜΟΝ/ΟΥ	100 €	130 €
ΦΟΡΟΙ ΑΕΡΟΔΡΟΜΙΩΝ	85 €	
ΔΙΑΤΡΟΦΗ	ΠΡΩΙΝΟ	

**Σημειώσεις:**

Στο 4ήμερο πρόγραμμα ΔΕΝ πραγματοποιείται η 4η ημέρα.

Στις αναχωρήσεις 22, 27/12 & 02/01 το πρόγραμμα πραγματοποιείται αντίστροφα.